

# Langevelde 22, 9240 Zele

## Appartementsgebouw



vastgoed & advies  
**goeman**

[goemanvastgoed.be](http://goemanvastgoed.be)



520 m<sup>2</sup>

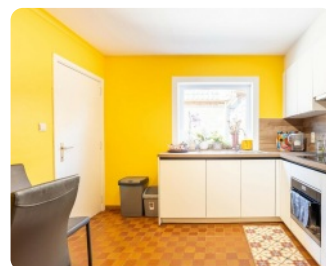
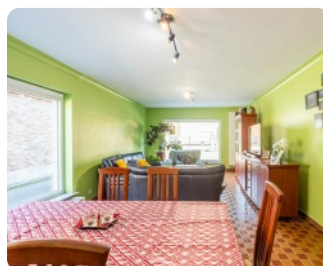
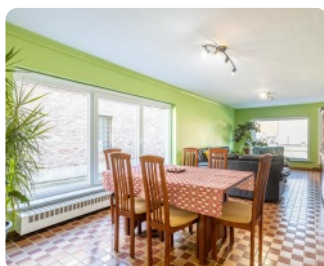
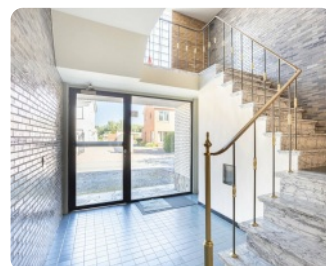
2

1

1

### ideaal gelegen opbrengsteigendom met 3 verhuurde app en garage

Deze investeringseigendom is gelegen in Zele op korte afstand van oprit autostrade. Je vindt dus supermarkt, apotheek, bank, horeca,... vlakbij.  
Het gebouw bestaat uit 3 goed verhuurde appartementen en zes garages.  
Gelijkvloers : 97m<sup>2</sup> - EPC 366 kWh/m<sup>2</sup> - dit appartement heeft een zeer grote leefruimte aan de straatkant, keuken reeds vernieuwd in 2020, 2 ruime slaapkamers die uitgeven op de zongerichte tuin. Douche in bad en 2 extra bergingen.  
Eerste verdieping : 90m<sup>2</sup> - EPC 187 kWh/m<sup>2</sup> - 2 slpk appartement met groot zuidgericht terras.  
Tweede verdieping : 77m<sup>2</sup> - EPC 672 kWh/m<sup>2</sup> jaar - 2 slpk appartement met groot zuidgericht terras.  
Huuropbrengst in totaliteit : 1705 eur per maand  
ramen werden reeds vernieuwd en keuken in app W1 en W2.  
totaliteit zijn er 6 garages aanwezig elk 1 gekoppeld aan een appartement waarbij u nog 3 garages apart kan verhuren.  
Foto's zijn van het gelijkvloers appartement.  
Graag een bezoek aan deze woning? Contacteer ons op 052 52 80 30 of mail naar [info@goemanvastgoed.be](mailto:info@goemanvastgoed.be) !



## Interesse in deze woning? Contacteer uw makelaar.



Goeman Vastgoed Lede

**Bernhard De Schoemaeker**  
052 52 80 30  
[info@goemanvastgoed.be](mailto:info@goemanvastgoed.be)





#### Terrein

Grondoppervlakte: **520 m<sup>2</sup>**

Tuin: **Ja**

#### Stedenbouw

Stedenbouwkundige bestemming: **In aanvraag**

Stedenbouwkundige vergunning: **Vergunning uitgereikt**

Dagvaarding en herstellvordering: **Geen rechterlijke  
herstelmaatregel of bestuurlijke maatregel opgelegd**

Voorkooprecht: **Geen voorkooprecht ruimtelijke ordening  
aanwezig**

Verkavelingsvergunning: **Geen verkavelingsvergunning**

Overstromingsgevoelig gebied: **niet gelegen in een  
overstromingsgevoelig gebied**

G-score: **A**

P-score: **A**

Overstromingsrisico: **Klasse A (geen kans)**

#### Financieel

Prijs: **€ 495.000**

Onder BTW stelsel: **Nee**

Beschikbaarheid: **vanaf akte**

Kadastraal inkomen: **2124**

Servitude: **Ja**

#### Ligging

Winkels nabij: **Ja**

Openbaar vervoer nabij: **Ja**

#### Technieken

Water: **Ja**

Gas: **Ja**

Elektriciteit: **Ja**

#### Energie

EPC Score: **187 Kwh/m<sup>2</sup>/j**

Dubbele beglazing: **Ja**

Ramen: **pvc**

Elektriciteitskeuring: **ja, conform**

Type verwarming: **gas cv**

#### Indeling

Slaapkamers: **2**

Slaapkamer 1: **14 m<sup>2</sup>**

Slaapkamer 2: **16 m<sup>2</sup>**

Keuken: **Ja**

Keuken (type): **VS volledig geïnstalleerd**

Badkamers: **1**

Badkamer type: **douche in bad**

Wasplaats: **Ja**

#### Parking

Aantal parkings buiten: **4**

Aantal parkings binnen: **6**

Interesse in deze woning?  
Contacteer uw makelaar.



Goeman Vastgoed Lede

**Bernhard De Schoemaeker**

**052 52 80 30**

**info@goemanvastgoed.be**

