

# Keerstraat , 9420 Erpe-Mere

Weide



vastgoed & advies  
**goeman**

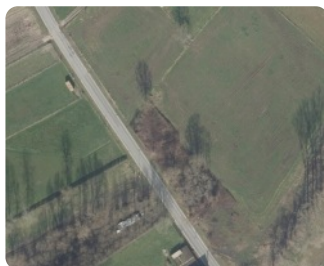
[goemanvastgoed.be](http://goemanvastgoed.be)



1768 m<sup>2</sup>

## Perceel weideland van 1768m<sup>2</sup> gelegen in Erpe-Mere

Perceel bosgrond van 1768 m<sup>2</sup> gelegen in Erpe-Mere  
Gemeente Erpe-Mere afd: 41054 met sectie A perceelnr 575/B P0000 - Bos  
Voor meer info : 052 52 80 30 of [info@goemanvastgoed.be](mailto:info@goemanvastgoed.be)



## Interesse in deze woning? Contacteer uw makelaar.



Goeman Vastgoed Lede

**Bernhard De Schoemaeker**  
052 52 80 30  
[info@goemanvastgoed.be](mailto:info@goemanvastgoed.be)



Keerstraat ,  
9420 Erpe-Mere

Weide



vastgoed & advies  
**goeman**

goemanvastgoed.be

#### Terrein

Grondoppervlakte: **1768 m<sup>2</sup>**

#### Stedenbouw

Stedenbouwkundige bestemming: **In aanvraag**

Stedenbouwkundige vergunning: **Geen vergunning uitgereikt**

Dagvaarding en herstellvordering: **Geen rechterlijke herstelmaatregel of bestuurlijke maatregel opgelegd**

Voorkooprecht: **Geen voorkooprecht ruimtelijke ordening aanwezig**

Verkavelingsvergunning: **Geen verkavelingsvergunning**

Overstromingsgevoelig gebied: **Niet meegedeeld**

P-score: **B**

Overstromingsrisico: **Klasse B (kleine kans onder klimaatverandering sc2050)**

#### Financieel

Prijs: **€ 17.500**

Onder BTW stelsel: **Nee**

Beschikbaarheid: **vanaf akte**

#### Ligging

Buurt: **rustig**

Winkels nabij: **Ja**

Openbaar vervoer nabij: **Ja**

Interesse in deze woning?  
Contacteer uw makelaar.



Goeman Vastgoed Lede

**Bernhard De Schoemaeker**

**052 52 80 30**

**info@goemanvastgoed.be**

